

CATÁLOGO DE BIENES Y ESPACIOS PROTEGIDOS

AYUNTAMIENTO DE ALZIRA - OFICINA DEL PLAN

DENOMINACIÓN: Cova de les meravelles

LOCALIZACIÓN: Partida Vilella Alta

Nº CATASTRAL: Polígono 24 Parcela 10b

INVENTARIO ARQUEOLÓGICO

FICHA Nº

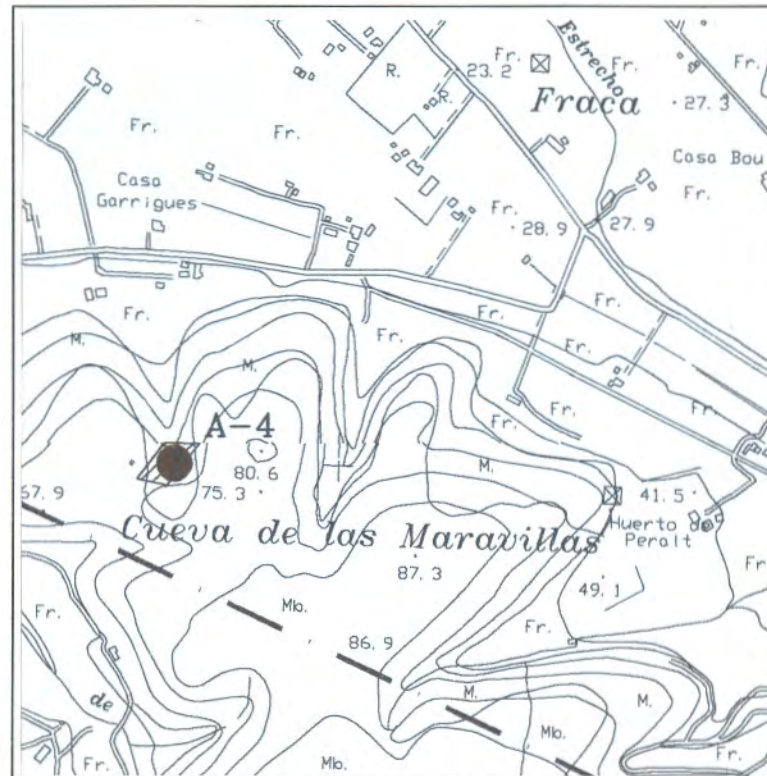
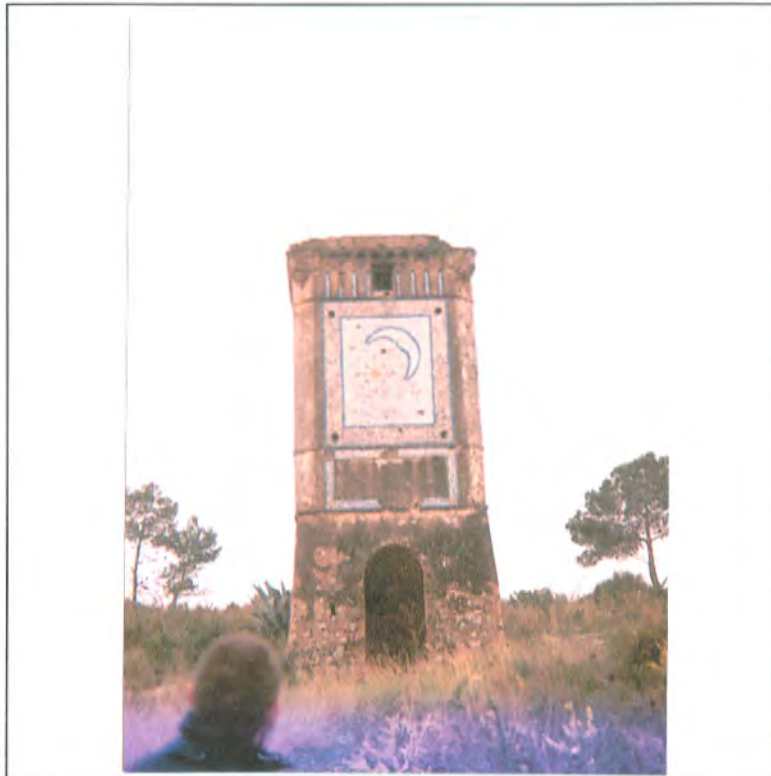
A-4/A

CLASIFICACION DEL SUELO:
Suelo no Urbanizable (SNUPE)

GRADO DE INTERÉS:
Alto

PROTECCIÓN:
Tutela Arqueológica

DIRECTRICES PART.:
ver en ficha /B



DESCRIPCIÓN: Cueva de rocas calcáreas del Cretácico medio. Presenta dos bocas de entrada a ras del suelo. La boca de acceso se encuentra en una torre de principios de siglo. Se desciende 10 m. por una galería que accede a una sala de 35x20x7 m. con abundantes formaciones litológicas.

OBSERVACIONES: Referencia I-134, Inventario de Bienes Inmuebles.

CATÁLOGO DE BIENES Y ESPACIOS PROTEGIDOS

A Y U N T A M I E N T O D E A L Z I R A - O F I C I N A D E L P L A N

DATOS CULTURALES

EXCAVACIONES: *Ninguna*

TIPO DE YACIMIENTO: *Cueva*

ADSCRIPCIÓN CULTURAL: *Paleolítico*

CRONOLOGÍA:

USOS y CONSERVACIÓN

USO: *Ninguno*

CONSERVACIÓN: *Malo*

PELIGRO DE DESTRUCCIÓN: *Aterrazamientos. Lugar muy visitado*

FICHA N°

A-4/B

REGISTRO DE MATERIALES

LÍTICOS	<i>Raspadores y una punta de flecha</i>	<i>Si</i>
CERÁMICOS		
METÁLICOS		
HUESOS	<i>Posibles restos de huesos</i>	<i>Si</i>
ESTRUCTURAS		
OTROS		

FECHA DE LA TOMA DE DATOS: *Junio de 1994*

PROPIEDAD: *Arnau Maorad, J.M.*

DIRECTRICES PARTICULARES DE INTERVENCIÓN: *Será de aplicación el Título III, de la Ley 4/98, de 11 de Junio del Patrimonio Cultural Valenciano.*

FUENTES Y REFERENCIAS:

Breuil, H. y Obermaier, H. (1914). Travaux en Espagne. (Prospección de la región entre Valence, Alicante et Ayora) Rev. L'Anthropologie, XXV, Pag. 247. París

Pla Ballester, E. (1973). G.E.R.V. Tomo II, Pag. 116. Valencia.

Donat, J. (1972-1977). Cova de les Meravelles Alzira. G.E.R.V. Tomo V, Pag. 45. Valencia.

Fernández, Z.; Garay; Sendra. Catalogo espeleológico del País Valenciano. Tomo I. Federación Valenciana de Espeleología.

Martínez Pérez, A. (1984). Carta arqueológica de la Ribera. Alzira.