

# CATÁLOGO DE BIENES Y ESPACIOS PROTEGIDOS

AYUNTAMIENTO DE ALZIRA - OFICINA DEL PLAN

**DENOMINACIÓN:** Hort de Reig  
**LOCALIZACIÓN:** Partida Fracà  
**Nº CATASTRAL:** Polígono 58, Parcela 2

## INVENTARIO DE BIENES INMUEBLES

FICHA Nº

**I-100/A**

**ZONA DE ORDENANZAS:**  
Suelo No Urbanizable (SNUPA)

**GRADO DE INTERÉS:**

Alto

**INTERÉS INTERIOR:**

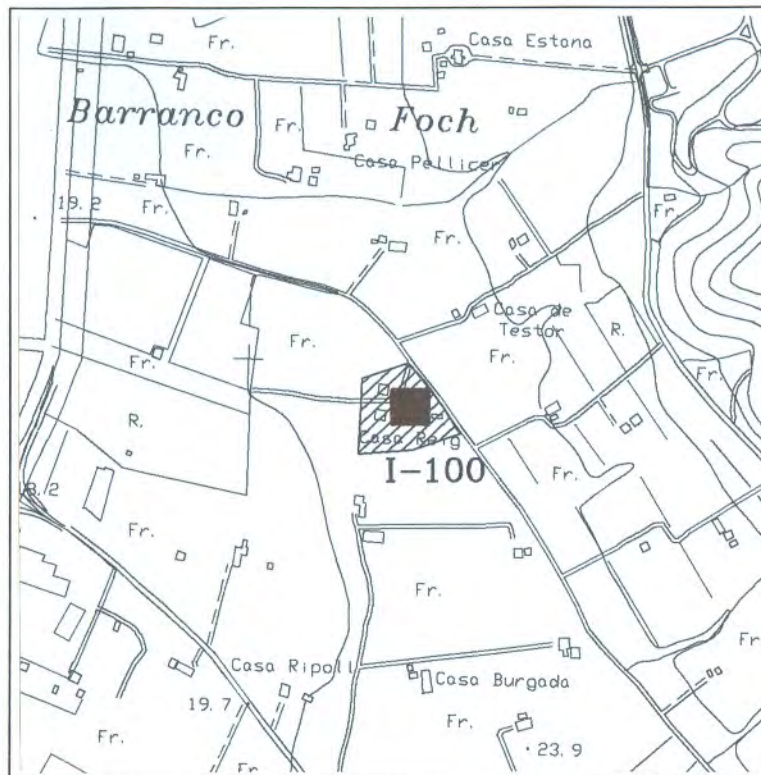
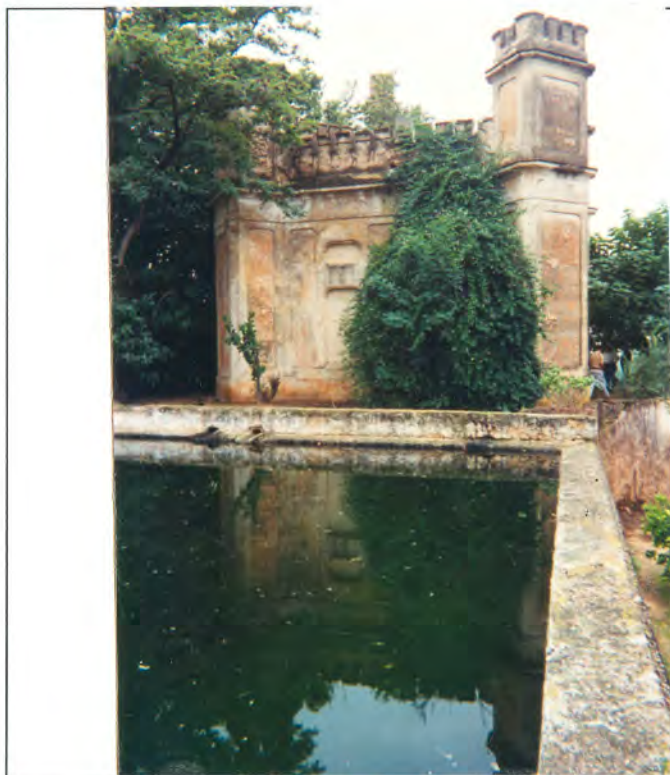
-

**PROTECCIÓN:**

Parcial

**DIRECTRICES PART. :**

ver en ficha /B



**FECHA Y AUTOR:** Siglo, XIX.

**DESCRIPCIÓN:** Casa señorial, con ermita, casa con motor y chimenea. La fachada principal de la casa queda dividida en dos plantas de distinta decoración. Pintada a franjas horizontales rojas y amarillas. En la primera planta, la puerta es adintelada, de gran tamaño con ventana y mirador enrejado a ambos lados, quedando estos últimos fuera del porche. En la segunda planta en la parte central, terraza que descansa sobre cuatro columnas blancas de fuste liso formando dicho porche. A ambos lados de la terraza queda una ventana. En el hastial, la pared queda dividida con la misma decoración. Casa muy antigua, destaca el torreón que sobresale de la parte central, con ventana en cada fachada, de planta cuadrangular, rematada con cuatro pequeños pilares que sostienen las barandillas que encierran una terraza en lo alto. Ante la casa, a la derecha según se mira hay una ermita de estilo neoclásico, de planta rectangular y cubierta escalonada a dos aguas. La puerta, en arco apuntado, de hierro, de doble hojas con postigo. Hay elementos de ornamentación sobre el arco y a ambos lados de la puerta. Arriba un ojo de buey, abocinado, con decoración interior de cuatro círculos en piedra. La fachada queda rematada por una cruz latina. Dentro de la finca destaca la casa con motor junto a la balsa, de apariencia fortificada, con cuatro torres almenadas en las esquinas. Puerta adintelada y doble hoja. En su interior se conserva un motor antiguo. A la izquierda, la chimenea industrial o fumeral, de forma hexagonal con basamento de planta cuadrangular y decoración de ladrillo en la unión base-chimenea. Construida con ladrillo macizo y desmochada. La base lleva inscrita la fecha de 1901.

**OBSERVACIONES:**

**ELEMENTOS IMPROPIOS:**

**ELEMENTOS DE INTERÉS:** Conjunto de inmuebles. Valor etnológico por su composición y estructura de la época.

# CATÁLOGO DE BIENES Y ESPACIOS PROTEGIDOS

AYUNTAMIENTO DE ALZIRA - OFICINA DEL PLAN

## DATOS DE LA PARCELA

Nº CATASTRAL: *Polígono 58, Parcela 2*  
LONGITUD DE FACHADA: *m*  
FONDO: *m*  
SUPERFICIE: *m2*

## EDIFICACIÓN Y USOS

Nº DE PLANTAS:  
ALTURA:  
USO DE LA PLANTA BAJA:  
USO DEL RESTO DE PLANTAS:

FICHA Nº

**I-100/B**

ELEMENTO	TIPO o MATERIAL	ESTADO
ESTRUCTURA		
MUROS		
FORJADOS		
CUBIERTA		
REMATE		
DINTELES		
ELEMENTOS VOLADOS		
CARPINTERIA		
REJERIA		
BAJANTES		
HUMEDADES		
REVESTIMIENTOS		
PINTURAS		
ELEM. ORNAMENTALES		

B : buen estado

LP: d. leves puntuales

LE: d. leves extendidos

GP: d. graves puntuales

GE: d. graves extendidos

ASPECTO GLOBAL:

FECHA DE LA TOMA DE DATOS:

PROPIEDAD: *Privada.*

DIRECTRICES PARTICULARES DE INTERVENCIÓN: *Control obras que afecten el conjunto de edificios y los ornamentos que lo componen.*

FUENTES Y REFERENCIAS: