

CATÁLOGO DE BIENES Y ESPACIOS PROTEGIDOS

AYUNTAMIENTO DE ALZIRA - OFICINA DEL PLAN

DENOMINACIÓN: Hort dels Pinets.

LOCALIZACIÓN: Partida Vallvert

Nº CATASTRAL: Polígono 51, Parcela 31

INVENTARIO DE BIENES INMUEBLES

FICHA Nº

I-108/A

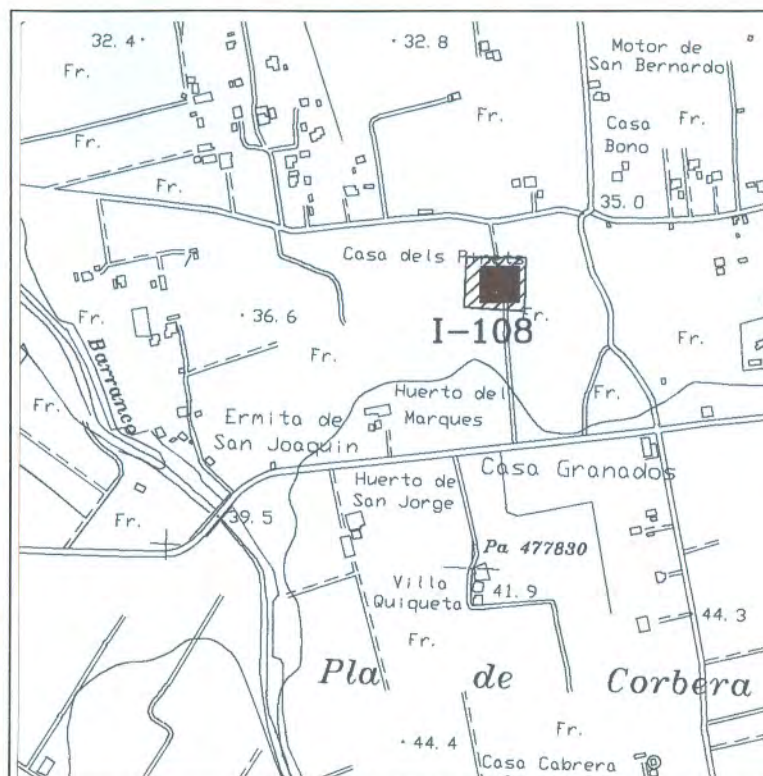
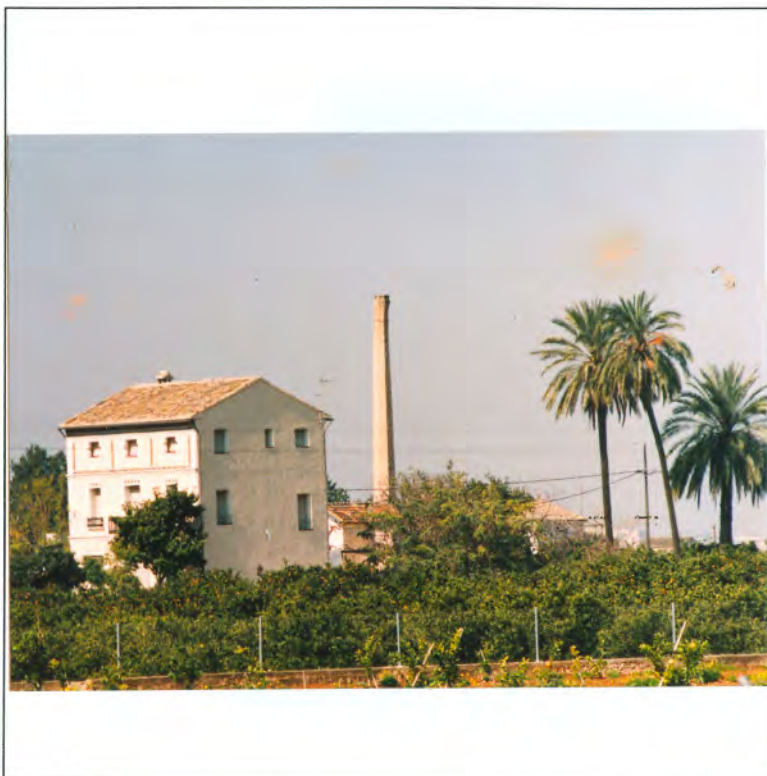
ZONA DE ORDENANZAS:
Suelo No Urbanizable (SNUPA)

GRADO DE INTERÉS:
Medio

INTERÉS INTERIOR:
-

PROTECCIÓN:
Parcial

DIRECTRICES PART. :
ver en ficha /B



FECHA Y AUTOR: Siglo XIX-XX.

DESCRIPCIÓN: Inmueble de tres plantas con entrador típico. encabezado por dos pilares y verja de doble hoja y rematado por altas palmeras ente la casa. El plano de la fachada es rectangular y los huecos guardan simetría, repartidos a tres por planta. La cubierta es de teja a dos aguas. La puerta es de madera, de dos hojas, grande para la entrada de carros, dicha puerta marca la simetría en la primera planta, con una ventana a cada lado. En la segunda planta el eje de simetría queda marcado por el balcón central, con barrandilla de hierro, a ambos lados, ventana con barandilla. Las ventanas de la tercera planta son más pequeñas y cuadradas, probablemente para la aireación de la andana. Los huecos del hastial son asimétricos, volviendo a la simetría en la fachada posterior.

OBSERVACIONES: Existe una casa para el motor con el fumeral y un paellero.

ELEMENTOS IMPROPIOS:

ELEMENTOS DE INTERÉS: Conjunto. Valor etnológico por su composición y estructura de la época.

CATÁLOGO DE BIENES Y ESPACIOS PROTEGIDOS

AYUNTAMIENTO DE ALZIRA - OFICINA DEL PLAN

DATOS DE LA PARCELA

Nº CATASTRAL: *Polígono 51, Parcela 31*

LONGITUD DE FACHADA: *m*

FONDO: *m*

SUPERFICIE: *m2*

EDIFICACIÓN Y USOS

Nº DE PLANTAS: *PB + 2*

ALTURA:

USO DE LA PLANTA BAJA: *Vivienda rural.*

USO DEL RESTO DE PLANTAS:

FICHA Nº

I-108/B

ELEMENTO	TIPO o MATERIAL	ESTADO
ESTRUCTURA		
MUROS		
FORJADOS		
CUBIERTA		
REMATE		
DINTELES		
ELEMENTOS VOLADOS		
CARPINTERIA		
REJERIA		
BAJANTES		
HUMEDADES		
REVESTIMIENTOS		
PINTURAS		
ELEM. ORNAMENTALES		

B : buen estado

LP: d. leves puntuales

LE: d. leves extendidos

GP: d. graves puntuales

GE: d. graves extendidos

ASPECTO GLOBAL:

FECHA DE LA TOMA DE DATOS: *Septiembre-Diciembre 1996.*

PROPIEDAD: *Privada.*

DIRECTRICES PARTICULARES DE INTERVENCIÓN: *Control y seguimiento de obras.*

FUENTES Y REFERENCIAS: