

CATÁLOGO DE BIENES Y ESPACIOS PROTEGIDOS

AYUNTAMIENTO DE ALZIRA - OFICINA DEL PLAN

DENOMINACIÓN: Huerto de los Perales.

LOCALIZACIÓN: Partida Vilella Alta

Nº CATASTRAL: Polígono 24, Parcela 20

INVENTARIO DE BIENES INMUEBLES

FICHA Nº

I-111/A

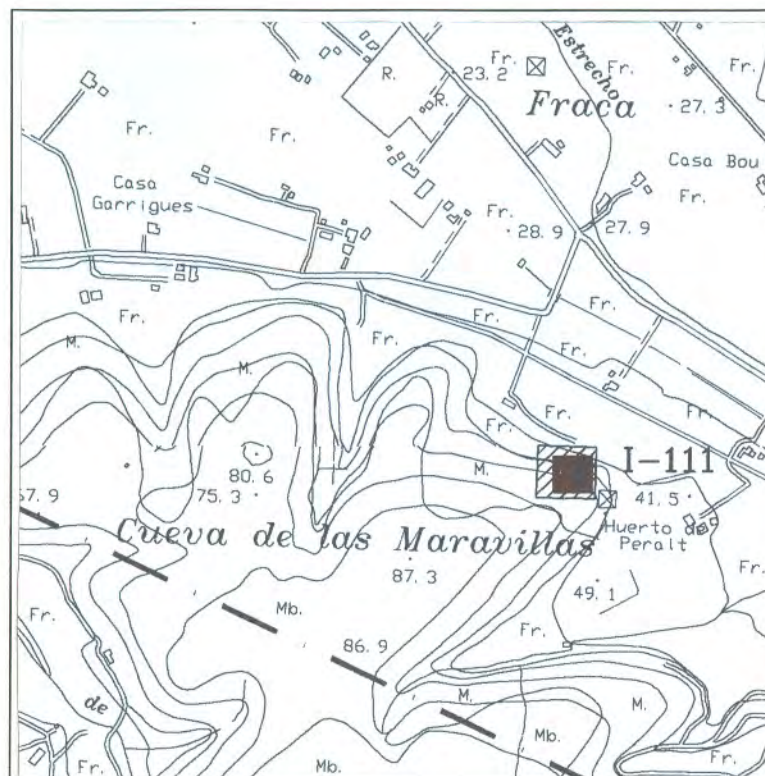
ZONA DE ORDENANZAS:
Suelo No Urbanizable (SNUPA)

GRADO DE INTERÉS:
Alto

INTERÉS INTERIOR:
-

PROTECCIÓN:
Parcial

DIRECTRICES PART. :
ver en ficha /B



FECHA Y AUTOR: Siglo XX.

DESCRIPCIÓN: Casa señorial con torre, en la que se han hecho obras y mejoras de la fachada añadiendo elementos decorativos, desconociéndose la parte original y los añadidos posteriores. La fachada principal, está dividida en dos cuerpos. El plano del cuerpo principal es rectangular, con varios elementos de ornamentación. Consta de dos plantas. La puerta es amplia, de dos hojas, con postigo y aldaba de hierro forjado. La portalada de piedra es posterior a la construcción de la casa y cuenta con un saliente en la zona superior que actúa de guardapolvo. A ambos lados de la puerta una ventana con enrejado de cuadradillo, repisa guardapolvo. Al igual que en la primera planta, en la segunda también hay simetría, en este caso, el eje lo marca una ventana oval con enrejado de cuadradillo y guardapolvo a doble vertiente, situada sobre la puerta principal. A ambos lados, balconcillo con barandilla de hierro con puertas de madera y cristal. La cubierta es de teja, a dos aguas, y sobresale a la fachada formando una cornisa que descansa sobre pequeñas vigas de madera. A la derecha del brazo principal de la fachada, se levanta una torre cuadrada, de tres plantas. En la primera planta, hay un mirador con enrejado de cuadradillo hasta el suelo y sobre éste un balcón con barandilla de hierro. Destaca sobre el balcón un retablo de azulejos de 35 piezas que representa a San José. Otros elementos de ornamentación son el alero y los canecillos, añadidos posteriormente para mejora de la casa. La torre queda rematada en cuatro pequeños pilares que encuadran una torrecilla con cubierta a cuatro aguas, de tejas vidriadas, en azul los tramos y blanco los nervios. El hastial de la torre muestra en la tercera planta y balcón en la segunda planta, mientras que en la fachada posterior destacan las pinturas sobre la puerta de una terraza en la segunda planta. El hastial de la derecha, puerta de servicio y altillo con terraza que forma un porche en la planta inferior. Otros elementos a destacar son pila de piedra y un banco forrado de ladrillo, ambos decorados con azulejería, aunque ésta no sea propia del lugar. (Observaciones, El. Impropios, El. de Interés, ver ficha B).

CATÁLOGO DE BIENES Y ESPACIOS PROTEGIDOS

AYUNTAMIENTO DE ALZIRA - OFICINA DEL PLAN

DATOS DE LA PARCELA

Nº CATASTRAL: Polígono 24, Parcela 20

LONGITUD DE FACHADA: m

FONDO: m

SUPERFICIE: m²

EDIFICACIÓN Y USOS

Nº DE PLANTAS: PB + 1

ALTURA:

USO DE LA PLANTA BAJA: Vivienda rural.

USO DEL RESTO DE PLANTAS:

FICHA Nº

I-111/B

ELEMENTO	TIPO o MATERIAL	ESTADO
ESTRUCTURA		
MUROS		
FORJADOS		
CUBIERTA		
REMATE		
DINTELES		
ELEMENTOS VOLADOS		
CARPINTERIA		
REJERIA		
BAJANTES		
HUMEDADES		
REVESTIMIENTOS		
PINTURAS		
ELEM. ORNAMENTALES		

B : buen estado

LP: d. leves puntuales

LE: d. leves extendidos

GP: d. graves puntuales

GE: d. graves extendidos

ASPECTO GLOBAL:

OBSERVACIONES:

ELEMENTOS IMPROPIOS: El edificio ha ido revistiéndose de elementos añadidos, dando como resultado un singular conjunto arquitectónico.

ELEMENTOS DE INTERÉS: El conjunto. Valor etnológico por su composición y estructura de la época.

FECHA DE LA TOMA DE DATOS: Enero-Marzo 1997.

PROPIEDAD: Privada.

DIRECTRICES PARTICULARES DE INTERVENCIÓN: Control y seguimiento de obras.

FUENTES Y REFERENCIAS: