

# CATÁLOGO DE BIENES Y ESPACIOS PROTEGIDOS

A Y U N T A M I E N T O D E A L Z I R A - O F I C I N A D E L P L A N

**DENOMINACIÓN:** Torre de las Maravillas  
**LOCALIZACIÓN:** Monte Cueva Maravillas  
**Nº CATASTRAL:** Polígono 24, Parcela 10

## INVENTARIO DE BIENES INMUEBLES

FICHA Nº

**I-120/A**

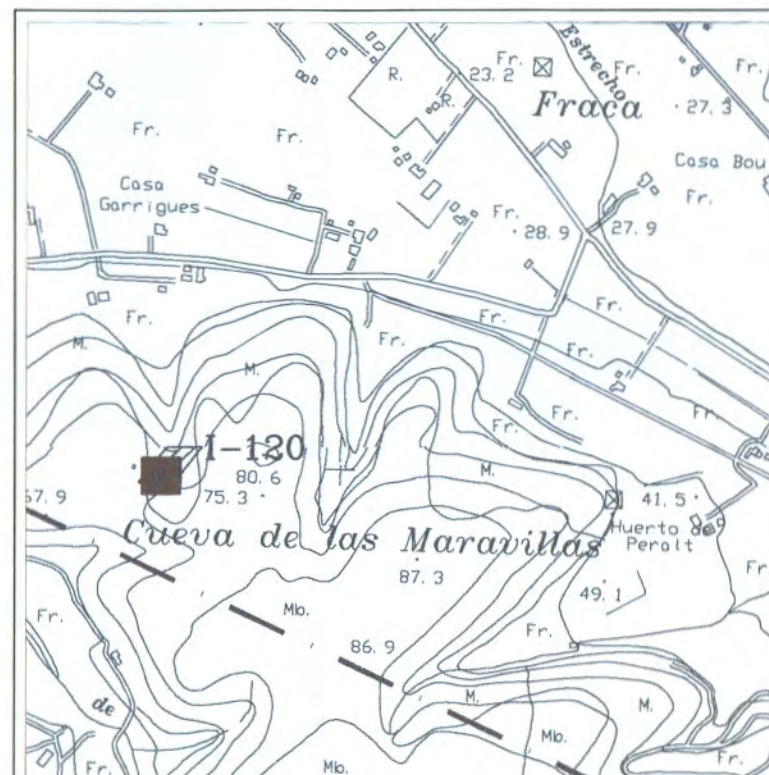
**ZONA DE ORDENANZAS:**  
Suelo No Urbanizable (SNUPE)

**GRADO DE INTERÉS:**  
Alto

**INTERÉS INTERIOR:**  
-

**PROTECCIÓN:**  
Integral

**DIRECTRICES PART. :**  
ver en ficha /B



**FECHA Y AUTOR:** 1912.

**DESCRIPCIÓN:** Torre construida a principios del siglo XX, protegiendo la entrada de la Cueva de las Maravillas, posiblemente sobre otra anterior. Cada cara tenia un mosaico decorativo con teselas hoy perdidas, en la de Poniente figuraba: "TORMO BONICH AÑO 1912", en las otras se representaban motivos que ya no se pueden distinguir, tan solo en la cara Norte una fase Lunar, en la cara Este una diminuta Rosa de los Vientos. Cuatro torretas o garitas remataban la parte superior de las cantoneras. Según se aprecia en una fotografía de la época

**OBSERVACIONES:** *SITUACIÓN:* Monte Cueva de las Maravillas, a 50 metros de la línea del Termino con Carcaixent. *Referencia A-4 Inventario Arqueológico.*

**ELEMENTOS IMPROPIOS:**

**ELEMENTOS DE INTERÉS:** Todo el bien.

# CATÁLOGO DE BIENES Y ESPACIOS PROTEGIDOS

AYUNTAMIENTO DE ALZIRA - OFICINA DEL PLAN

## DATOS DE LA PARCELA

Nº CATASTRAL: Polígono 24, Parcela 10

LONGITUD DE FACHADA: m

FONDO: m

SUPERFICIE: m<sup>2</sup>

## EDIFICACIÓN Y USOS

Nº DE PLANTAS:

ALTURA:

USO DE LA PLANTA BAJA:

USO DEL RESTO DE PLANTAS:

FICHA Nº

I-120/B

ELEMENTO	TIPO o MATERIAL	ESTADO
ESTRUCTURA		GE
MUROS	Mampostería	GE
FORJADOS		
CUBIERTA		
REMATE		
DINTELES		
ELEMENTOS VOLADOS		
CARPINTERIA		
REJERIA		
BAJANTES		
HUMEDADES		
REVESTIMIENTOS	Teselas componiendo mosaicos en los cuatro lados	GE
PINTURAS		
ELEM. ORNAMENTALES	Teselas	GE

B : buen estado

LP: d. leves puntuales

LE: d. leves extendidos

GP: d. graves puntuales

GE: d. graves extendidos

ASPECTO GLOBAL:

## FECHA DE LA TOMA DE DATOS:

**PROPIEDAD:** Según una publicación indica que el Ayuntamiento es propietario de toda la montaña, según un certificado firmado y dirigido al registro de la propiedad por partido judicial en 1877, siendo Alcalde D. Francisco Just Martí, el propietario de la finca próxima reclama, al parecer la propiedad

**DIRECTRICES PARTICULARES DE INTERVENCIÓN:** Consolidación de todos los elementos que conforman la torre. En tramites de su declaración como BIC.

## FUENTES Y REFERENCIAS:

Alzira retrospectiva. Imágenes y Documentos E. Part. 1987. Pág. 168.

La Cova de les Maravelles. Xucar Nº 1, 1935. R. Sifre Pla.