

CATÁLOGO DE BIENES Y ESPACIOS PROTEGIDOS

A Y U N T A M I E N T O D E A L Z I R A - O F I C I N A D E L P L A N

DENOMINACIÓN: Pont de L'Estret

LOCALIZACIÓN: Junto Carretera CV-50.

Nº CATASTRAL:

INVENTARIO DE BIENES INMUEBLES

FICHA Nº

I-121/A

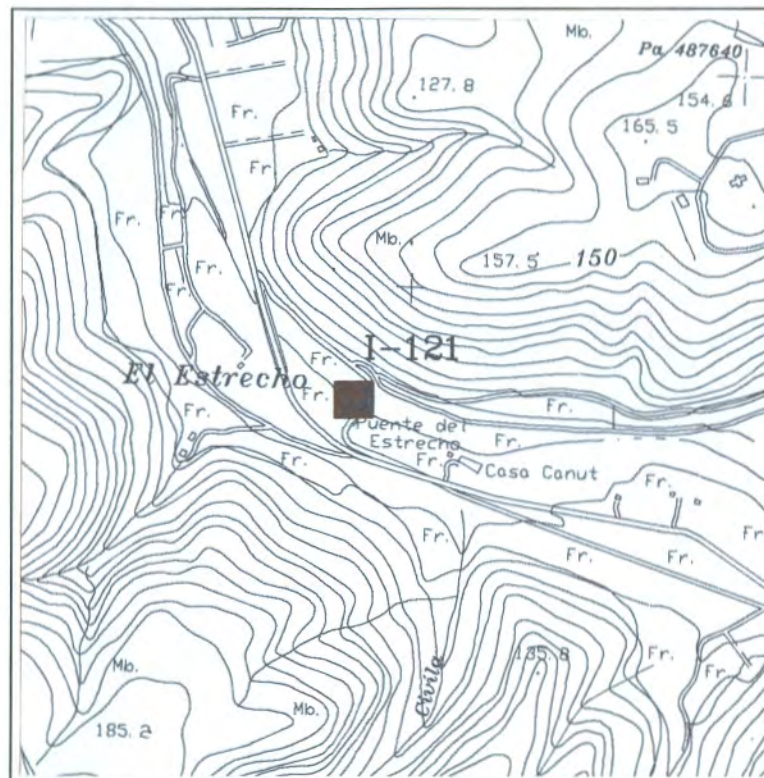
ZONA DE ORDENANZAS:
Suelo No Urbanizable (SNUPA)

GRADO DE INTERÉS:
Medio

INTERÉS INTERIOR:
-

PROTECCIÓN:
Parcial

DIRECTRICES PART. :
ver en ficha /B



FECHA Y AUTOR: Siglo XX.

DESCRIPCIÓN: Antiguo puente de conexión de la Carretera Comarcal 3322 (CV-50) a su paso por el Barranco del L'Estret, suprimido en la década de los 80 por las obras de la COPUT de eliminación de curvas, conservándose en la actualidad en buen estado. Esta compuesto de doce arcos de piedra labrada, los tres centrales de mayor elevación que el resto. Presenta robustos contrafuertes, barandillas metálicas.

OBSERVACIONES: Posiblemente en origen tuviera barandas de piedra y fueron sustituidas por las metálicas.

ELEMENTOS IMPROPIOS:

ELEMENTOS DE INTERÉS: El propio puente y sus accesos. Valor etnológico por su carácter de vía de comunicación.

CATÁLOGO DE BIENES Y ESPACIOS PROTEGIDOS

AYUNTAMIENTO DE ALZIRA - OFICINA DEL PLAN

DATOS DE LA PARCELA

Nº CATASTRAL:

LONGITUD DE FACHADA:

m

FONDO:

m

SUPERFICIE:

m²

EDIFICACIÓN Y USOS

Nº DE PLANTAS:

ALTURA:

USO DE LA PLANTA BAJA: *Área de descanso.*

USO DEL RESTO DE PLANTAS:

FICHA Nº

I-121/B

ELEMENTO	TIPO o MATERIAL	ESTADO
ESTRUCTURA		
MUROS		
FORJADOS		
CUBIERTA		
REMATE		
DINTELES		
ELEMENTOS VOLADOS		
CARPINTERIA		
REJERIA		
BAJANTES		
HUMEDADES		
REVESTIMIENTOS		
PINTURAS		
ELEM. ORNAMENTALES		

B : buen estado

LP: d. leves puntuales

LE: d. leves extendidos

GP: d. graves puntuales

GE: d. graves extendidos

ASPECTO GLOBAL:

B

FECHA DE LA TOMA DE DATOS:

PROPIEDAD:

DIRECTRICES PARTICULARES DE INTERVENCIÓN: *Precisa limpieza y mantenimiento.*

FUENTES Y REFERENCIAS: