

CATÁLOGO DE BIENES Y ESPACIOS PROTEGIDOS

A Y U N T A M I E N T O D E A L Z I R A - O F I C I N A D E L P L A N

DENOMINACIÓN: Hort de les Aigües
LOCALIZACIÓN: Partida del Cementeri
Nº CATASTRAL: Polígono 55, Parcela 4

INVENTARIO DE BIENES INMUEBLES

FICHA Nº

I-124/A

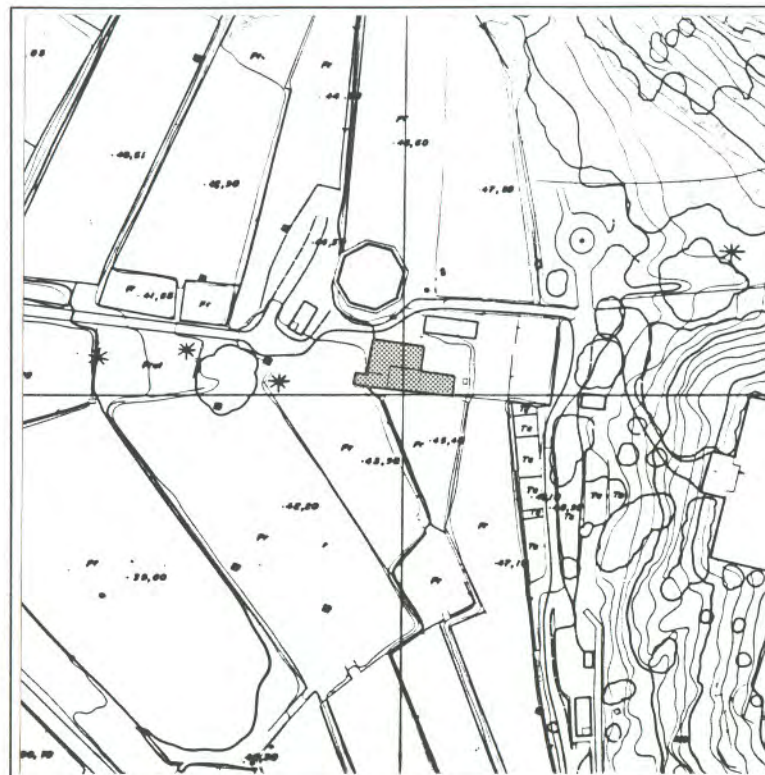
ZONA DE ORDENANZAS:
Suelo No Urbanizable (SNUC)

GRADO DE INTERÉS:
Medio

INTERÉS INTERIOR:
-

PROTECCIÓN:
Parcial

DIRECTRICES PART. :
ver en ficha /B



FECHA Y AUTOR: Finales del siglo XIX, principios Siglo XX.

DESCRIPCIÓN: El complejo de L'Hort de les Aigües consta de una entrada tradicional, flanqueada por palmeras, característica muy propia de este tipo de huertos y construcciones, donde la casa se sitúa distante de la carretera, en una zona centrada con respecto de la finca. El edificio es de planta cuadrada, dos alturas y cubierta a dos aguas. Sobre el muro posterior de la casa se levanta una espadaña que sobresale de la cubierta. Adosada a dicha construcción se sitúa la torre, de tres alturas que corresponden en altura con la casa, ya que todo se caracteriza por su simetría, tanto en proporciones como en la disposición de los vanos. La torre posee un remate de almenas dentadas y artístico pararrayos. Destaca el contraste de color entre las ventanas, el fondo de la pared y el motivo decorativo corrido de toda la construcción que formando casetones orna los distintos vanos y perfiles del inmueble. Las ventanas tienen batientes de lamas de madera estilo mallorquín o mediterráneo. Patio, corral y balsa poligonal

OBSERVACIONES: La belleza del paraje fue propicia para diferentes visitas importantes como la VI flota Americana, en varias ocasiones, el Jalifa de Marruecos o la Infanta.

ELEMENTOS IMPROPIOS:

ELEMENTOS DE INTERÉS: El conjunto. Valor etnológico por su composición y estructura de la época.

CATÁLOGO DE BIENES Y ESPACIOS PROTEGIDOS

A Y U N T A M I E N T O D E A L Z I R A - O F I C I N A D E L P L A N

DATOS DE LA PARCELA

Nº CATASTRAL: *Polígono 55, Parcela 4*

LONGITUD DE FACHADA: *m*

FONDO: *m*

SUPERFICIE: *m2*

EDIFICACIÓN Y USOS

Nº DE PLANTAS: *PB + 1*

ALTURA:

USO DE LA PLANTA BAJA: *Agrícola y residencial.*

USO DEL RESTO DE PLANTAS:

FICHA Nº

I-124/B

ELEMENTO	TIPO o MATERIAL	ESTADO
ESTRUCTURA		
MUROS		
FORJADOS		
CUBIERTA	<i>Teja a dos aguas</i>	<i>B</i>
REMATE		<i>B</i>
DINTELES		
ELEMENTOS VOLADOS		
CARPINTERIA		
REJERIA		
BAJANTES		
HUMEDADES		
REVESTIMIENTOS		
PINTURAS		
ELEM. ORNAMENTALES	<i>Espadaña, distintos tonos de pintura.</i>	<i>B</i>

B : buen estado

LP: d. leves puntuales

LE: d. leves extendidos

GP: d. graves puntuales

GE: d. graves extendidos

ASPECTO GLOBAL:

FECHA DE LA TOMA DE DATOS:

PROPIEDAD: *Privada.*

DIRECTRICES PARTICULARES DE INTERVENCIÓN: *Control y seguimiento obras que lo afecten.*

FUENTES Y REFERENCIAS:

Crónicas de Alfonso Rovira, en la sección "Y PARECE QUE FUE AYER", para el periódico LEVANTE -EL MERCANTIL VALENCIANO-.