

# CATÁLOGO DE BIENES Y ESPACIOS PROTEGIDOS

AYUNTAMIENTO DE ALZIRA - OFICINA DEL PLAN

**DENOMINACIÓN:** Observatori de la Casella (L'Ouet)

**LOCALIZACIÓN:** Partida de la Casella

**Nº CATASTRAL:** Polígono 15, Parcela 3

## INVENTARIO DE BIENES INMUEBLES

FICHA Nº

**I-130/A**

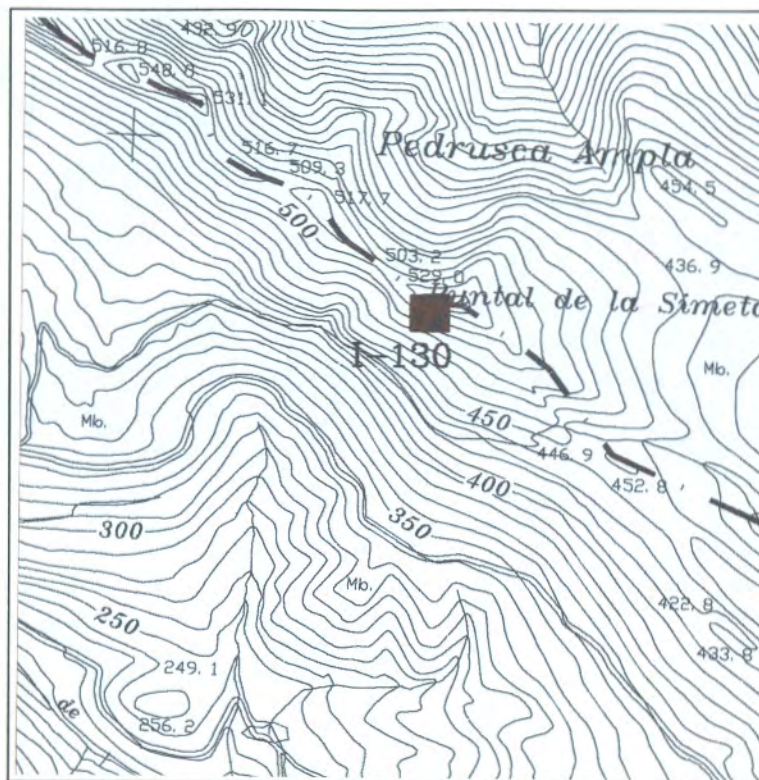
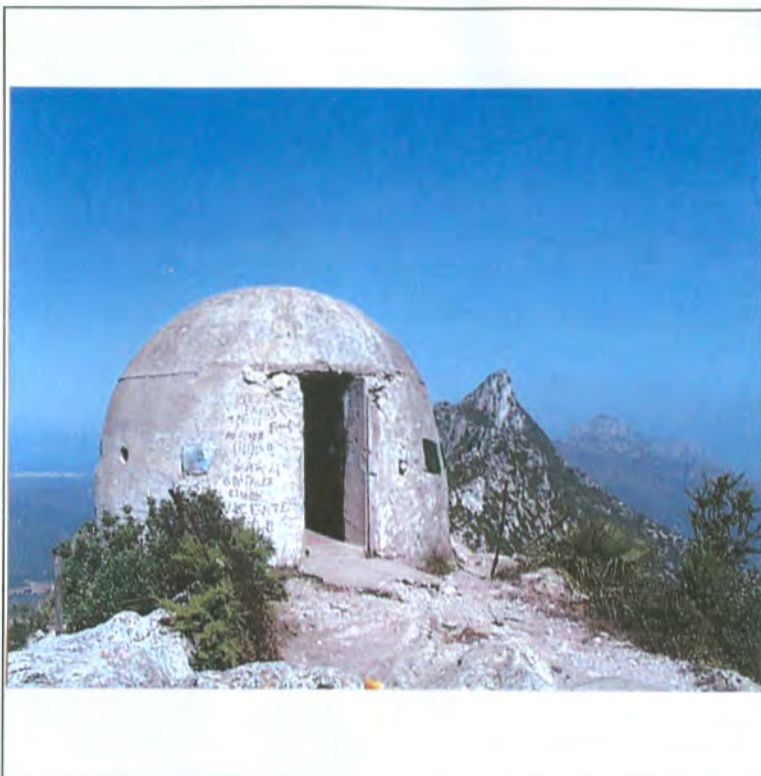
**ZONA DE ORDENANZAS:**  
Suelo No Urbanizable (SNUPP)

**GRADO DE INTERÉS:**  
Medio

**INTERÉS INTERIOR:**  
-

**PROTECCIÓN:**  
Parcial

**DIRECTRICES PART. :**  
ver en ficha /B



**FECHA Y AUTOR:** Siglo XX.

**DESCRIPCIÓN:** Pequeña construcción de mampostería de perfil semicircular conocida popularmente como (L'Ouet), construida a mediados de siglo como observatorio forestal, sobre una cota de 520 m. sobre el nivel del mar, dominando un amplio territorio. En el interior un banco corrido, orificios de ventilación sin ventanas y pavimento de barro ya muy deteriorado. La puerta metálica ha desaparecido. En el exterior, un aljibe abandonado, y escalones de acceso. Es característica su superficie ovalada, como punto de referencia.

**OBSERVACIONES:**

**ELEMENTOS IMPROPIOS:**

**ELEMENTOS DE INTERÉS:** Su construcción.

# CATÁLOGO DE BIENES Y ESPACIOS PROTEGIDOS

AYUNTAMIENTO DE ALZIRA - OFICINA DEL PLAN

## DATOS DE LA PARCELA

Nº CATASTRAL: *Polígono 15, Parcela 3*

LONGITUD DE FACHADA: *m*

FONDO: *m*

SUPERFICIE: *m2*

## EDIFICACIÓN Y USOS

Nº DE PLANTAS:

ALTURA:

USO DE LA PLANTA BAJA:

USO DEL RESTO DE PLANTAS:

FICHA Nº

**I-130/B**

ELEMENTO	TIPO o MATERIAL	ESTADO
ESTRUCTURA		
MUROS		
FORJADOS		
CUBIERTA		
REMATE		
DINTELES		
ELEMENTOS VOLADOS		
CARPINTERIA		
REJERIA		
BAJANTES		
HUMEDADES		
REVESTIMIENTOS		
PINTURAS		
ELEM. ORNAMENTALES		

B : buen estado  
LP: d. leves puntuales  
LE: d. leves extendidos  
GP: d. graves puntuales  
GE: d. graves extendidos

## ASPECTO GLOBAL:

### FECHA DE LA TOMA DE DATOS:

PROPIEDAD: *Municipal.*

DIRECTRICES PARTICULARES DE INTERVENCIÓN: *Conservación y recuperación como refugio temporal, depósito u observatorio.*

### FUENTES Y REFERENCIAS: