

# CATÁLOGO DE BIENES Y ESPACIOS PROTEGIDOS

AYUNTAMIENTO DE ALZIRA - OFICINA DEL PLAN

**DENOMINACIÓN:** *La muntanya assolada*  
**LOCALIZACIÓN:** *Junto deposito agua urba. S. Bernat.*  
**Nº CATASTRAL:** 60650/B6 (parcela Nº 116)

## INVENTARIO DE BIENES INMUEBLES

FICHA Nº

**I-134/A**

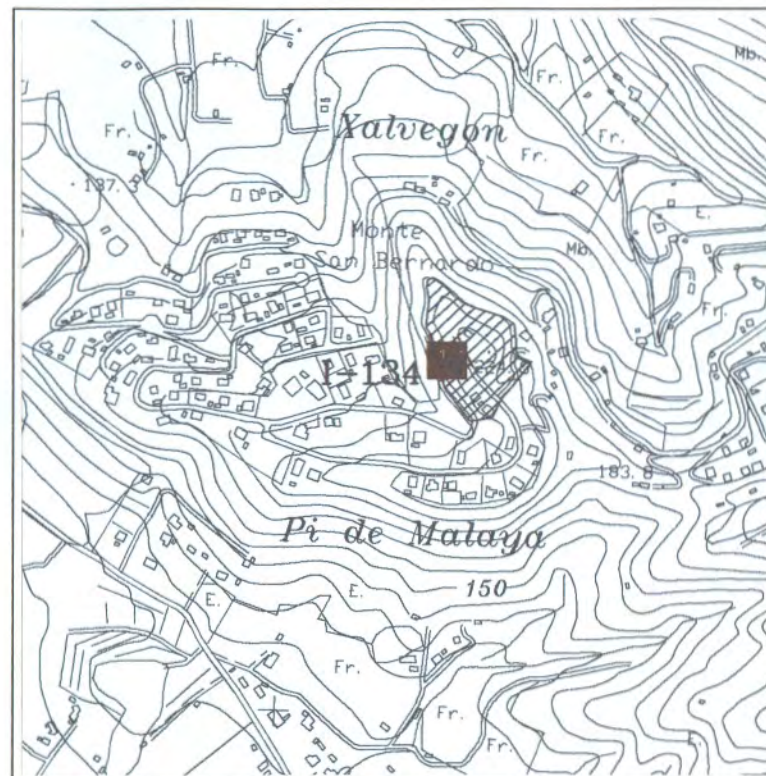
**ZONA DE ORDENANZAS:**  
*Suelo Urbano*

**GRADO DE INTERÉS:**  
*Alto*

**INTERÉS INTERIOR:**  
-

**PROTECCIÓN:**  
*Integral*

**DIRECTRICES PART. :**  
*ver en ficha /B*



**FECHA Y AUTOR:**

**DESCRIPCIÓN:** *Despoblado amurallado en lo alto del cerro.*

**OBSERVACIONES:** *Se descubrió en los años 40, realizándose una excavación arqueológica. Con motivo de la urbanización y construcción del deposito de agua, se iniciaron en 1978 las excavaciones arqueológicas que todavía continúan. Referencia A-20, Inventario Arqueológico.*

**ELEMENTOS IMPROPIOS:**

**ELEMENTOS DE INTERÉS:**

# CATÁLOGO DE BIENES Y ESPACIOS PROTEGIDOS

AYUNTAMIENTO DE ALZIRA - OFICINA DEL PLAN

## DATOS DE LA PARCELA

Nº CATASTRAL: 60650/B6 (parcela 116) Urbanización Sant Bernat.

LONGITUD DE FACHADA: m  
FONDO: m  
SUPERFICIE: m2

## EDIFICACIÓN Y USOS

Nº DE PLANTAS:  
ALTURA:  
USO DE LA PLANTA BAJA:  
USO DEL RESTO DE PLANTAS:

FICHA Nº

I-134/B

ELEMENTO	TIPO o MATERIAL	ESTADO
ESTRUCTURA		
MUROS		
FORJADOS		
CUBIERTA		
REMATE		
DINTELES		
ELEMENTOS VOLADOS		
CARPINTERIA		
REJERIA		
BAJANTES		
HUMEDADES		
REVESTIMIENTOS		
PINTURAS		
ELEM. ORNAMENTALES		

B : buen estado  
LP: d. leves puntuales  
LE: d. leves extendidos  
GP: d. graves puntuales  
GE: d. graves extendidos

ASPECTO GLOBAL:

FECHA DE LA TOMA DE DATOS: Junio de 1994

PROPIEDAD: Privada

DIRECTRICES PARTICULARES DE INTERVENCIÓN:

FUENTES Y REFERENCIAS: