

# CATÁLOGO DE BIENES Y ESPACIOS PROTEGIDOS

AYUNTAMIENTO DE ALZIRA - OFICINA DEL PLAN

**DENOMINACIÓN:** Conjunto de viviendas  
**LOCALIZACIÓN:** C/ Hort dels Frares, 10 a 16, 24 a 50  
**Nº CATASTRAL:** 16683/05 a 08 y 12 a 22, 17687/26 a 28

## INVENTARIO DE BIENES INMUEBLES

FICHA Nº

**I-69/A**

**ZONA DE ORDENANZAS:**

*Residencial Histórico*

**GRADO DE INTERÉS:**

*Bajo*

**INTERÉS INTERIOR:**

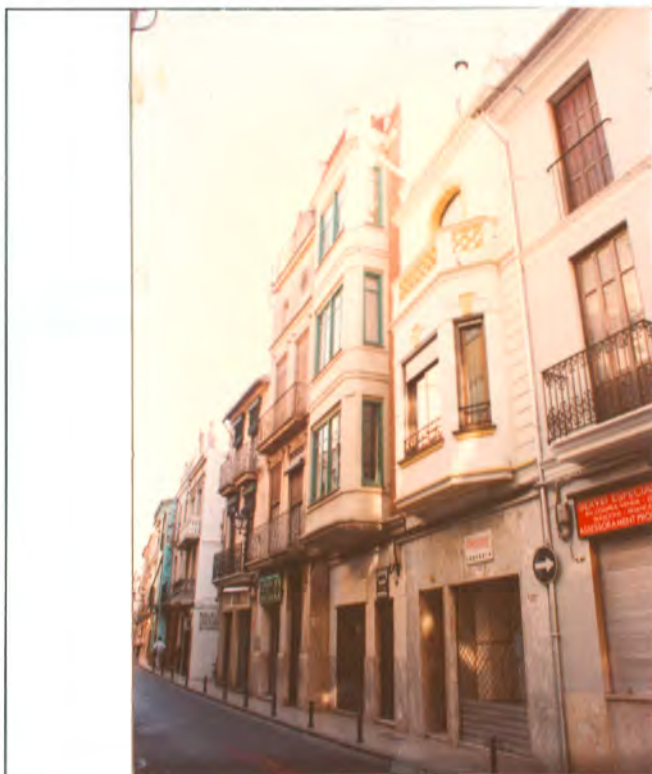
-

**PROTECCIÓN:**

*Parcial*

**DIRECTRICES PART. :**

*ver en ficha /B*



**FECHA Y AUTOR:** (1.910-1.930) 1.910-1.930,

**DESCRIPCIÓN:** Conjunto de viviendas tradicionales de dos o tres ejes de huecos: materiales tradicionales, enfoscados, forja y ornamentación sencilla. En general no hay coincidencia entre ellas en cuanto a las alturas de cornisa y de pisos. Ensanche XVIII-XIX

**OBSERVACIONES:**

**ELEMENTOS IMPROPIOS:**

**ELEMENTOS DE INTERÉS:** *Composición*

# CATÁLOGO DE BIENES Y ESPACIOS PROTEGIDOS

AYUNTAMIENTO DE ALZIRA - OFICINA DEL PLAN

## DATOS DE LA PARCELA

Nº CATASTRAL: 16683/05 a 08 y 12 a 22, 17687/26 a 28

LONGITUD DE FACHADA: m  
FONDO: m  
SUPERFICIE: m<sup>2</sup>

## EDIFICACIÓN Y USOS

Nº DE PLANTAS:  
ALTURA:  
USO DE LA PLANTA BAJA: *Vivienda*  
USO DEL RESTO DE PLANTAS:

FICHA Nº

**I-69/B**

ELEMENTO	TIPO o MATERIAL	ESTADO
ESTRUCTURA	<i>Pilares de ladrillo y jácenas de madera</i>	
MUROS	<i>Ladrillo</i>	<i>LP</i>
FORJADOS	<i>De madera con revoltones de yeso</i>	
CUBIERTA	<i>Inclinada de teja</i>	<i>LP</i>
REMATE	<i>Antepecho</i>	<i>LP</i>
DINTELES	<i>Obra</i>	<i>LE</i>
ELEMENTOS VOLADOS	<i>Balcón y mirador</i>	<i>GP</i>
CARPINTERIA	<i>Madera</i>	<i>LE</i>
REJERIA	<i>Forja</i>	<i>LE</i>
BAJANTES	<i>Zinc y fundición</i>	
HUMEDADES	<i>En fachada</i>	
REVESTIMIENTOS	<i>Enfoscado</i>	<i>LP</i>
PINTURAS	<i>Pintado</i>	<i>LE</i>
ELEM. ORNAMENTALES	<i>Mortero</i>	<i>LP</i>

B : buen estado

LP: d. leves puntuales

LE: d. leves extendidos

GP: d. graves puntuales

GE: d. graves extendidos

ASPECTO GLOBAL:

R

FECHA DE LA TOMA DE DATOS: *diciembre de 1994*

PROPIEDAD: *Privada*

DIRECTRICES PARTICULARES DE INTERVENCIÓN: *Se permitirán obras de rehabilitación con reestructuración, conservando los elementos de interés: composición. Tratando de mantener el caracter tradicional.*

FUENTES Y REFERENCIAS: