

CATÁLOGO DE BIENES Y ESPACIOS PROTEGIDOS

A Y U N T A M I E N T O D E A L Z I R A - O F I C I N A D E L P L A N

DENOMINACIÓN: *Monasterio de la Murta*
LOCALIZACIÓN: *Partida Solana de la Murta,*
Nº CATASTRAL: *Polígono 14 Parcela 1-U*

INVENTARIO DE BIENES INMUEBLES

FICHA Nº

I-81/A

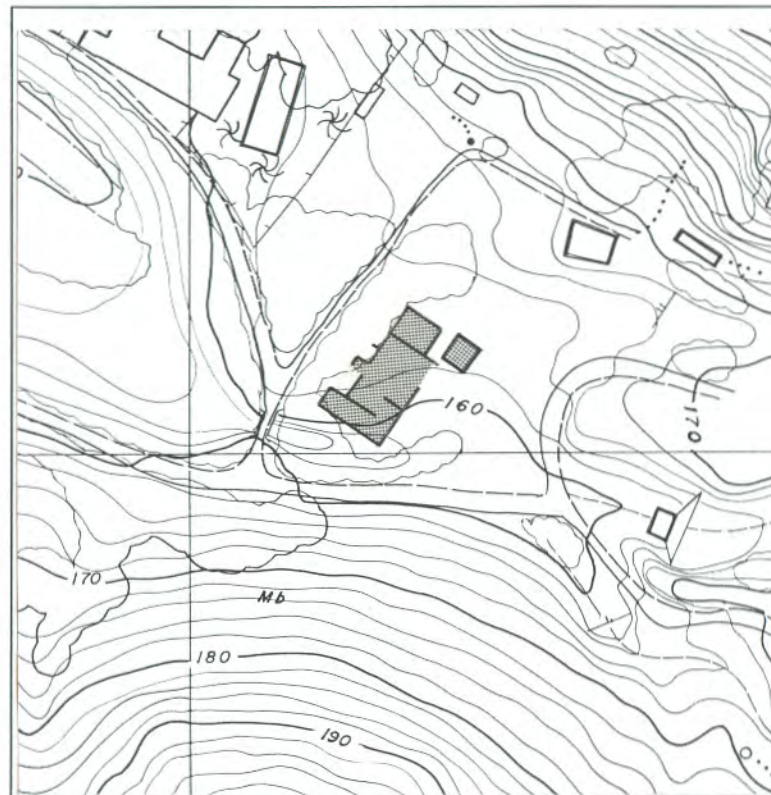
ZONA DE ORDENANZAS:
Suelo No Urbanizable (SNUPP)

GRADO DE INTERÉS:
Alto

INTERÉS INTERIOR:
Alto

PROTECCIÓN:
Integral

DIRECTRICES PART. :
Bien Relevancia Local
Bien Interés Cultural
(Escudo y Torre)
ver en ficha /B



FECHA Y AUTOR: *(Aprox. s. XV. Las obra de ampliación finalizaron en 1.623) s.XV-XVII, De la ampliación los maestros Juan de Alicante y Agustín de Valencia.*

DESCRIPCIÓN: *En el año 1516 se comenzó la nueva iglesia, y a lo largo del s. XVII se completó la obra del Monasterio gracias a la familia Vich. De planta rectangular, construido sobre bóveda de ladrillo y mampostería de canto rodado y cal. Se conservan los arcos de medio punto de las capillas laterales y dos arcos en las cabeceras de la nave central, todo en muy mal estado después de las destrucciones causadas por las desamortizaciones. En mejor estado quedan la portada barroca con arquivado adornado de triglifos y metopas sobre pilastras y frontón circular partido y la denominada torre de las palomas, de planta cuadrada en la que se observa todavía la utilización de mampostería concertada en las esquinas.*

OBSERVACIONES: *Referencia A-25 Inventario Arqueológico.*

ELEMENTOS IMPROPIOS:

ELEMENTOS DE INTERÉS: *Todo. Se determina Bien Interés Cultural el Escudo y a la Torre.*

CATÁLOGO DE BIENES Y ESPACIOS PROTEGIDOS

A Y U N T A M I E N T O D E A L Z I R A - O F I C I N A D E L P L A N

DATOS DE LA PARCELA

Nº CATASTRAL: Polígono 14 Parcela 1-U
LONGITUD DE FACHADA: m
FONDO: m
SUPERFICIE: m²

EDIFICACIÓN Y USOS

Nº DE PLANTAS:
ALTURA:
USO DE LA PLANTA BAJA:
USO DEL RESTO DE PLANTAS:

FICHA Nº

I-81/B

ELEMENTO	TIPO o MATERIAL	ESTADO
ESTRUCTURA	Muros de mampostería	
MUROS	Mampostería	GE
FORJADOS		
CUBIERTA		
REMATE		
DINTELES	pedra	GE
ELEMENTOS VOLADOS	pedra	GE
CARPINTERIA		
REJERIA		
BAJANTES		
HUMEDADES		
REVESTIMIENTOS		
PINTURAS		
ELEM. ORNAMENTALES	Piedra	GE

B : buen estado
LP: d. leves puntuales
LE: d. leves extendidos
GP: d. graves puntuales
GE: d. graves extendidos

ASPECTO GLOBAL:

M

FECHA DE LA TOMA DE DATOS: diciembre de 1994

PROPIEDAD: Municipal

DIRECTRICES PARTICULARES DE INTERVENCIÓN: Se permitirán obras de restauración, así como las necesarias para evitar el desplome del edificio. El ámbito de protección del BIC esta definido por el Escudo y la Torre. Será de aplicación la Ley 4/98, de 11 de Junio del Patrimonio Cultural Valenciano, y el artículo 46 de dicha Ley

FUENTES Y REFERENCIAS:

VV.AA. Catálogo de Monumentos de la Comunidad Valenciana. Conselleria de Cultura, Educació y Ciència. 198
3Alzira, toponimia, imágenes y documentos. Aureliano Lairón Pla. 1985. Falla Camí Nou
.Alzira, estudios artísticos. Bernardo Montagud Piera. 1989. Falla Plaza Mayor.
Alzira, arte en su historia. Bernardo Montagud Piera. 1982. Falla Plaza Mayor.